

Séquence 2 :

Peut-on évoquer un personnage en musique et sans utiliser de paroles ?

1. **REPERES CULTURELS :** *Shéhérazade* est une œuvre s..... du compositeur Russe Nikolai Rimski-K..... en 1888, à l'époque



Ce compositeur écrit son œuvre en seulement quelques mois à partir d'une histoire puisée dans les contes des Mille et une nuits :



Le sultan Shahriar, persuadé de la fausseté et de l'infidélité des femmes, tue toutes celles qu'il épouse. La jeune Shéhérazade, fille aînée du grand vizir, lui raconte chaque soir une histoire qui le tient suffisamment en haleine pour qu'il n'ait pas envie de la tuer.

Envahi par la curiosité, il désire à chaque fois connaître la fin de l'histoire captivante que lui raconte la jeune femme. Ce sont les fameux contes des Mille et Une Nuits. Shéhérazade réussit ainsi à retenir l'attention du sultan durant les nuits de trois années consécutives ! Celui-ci, séduit, finit par la garder auprès de lui.

Rimski-Korsakov illustre le récit oriental de *Shéhérazade* en choisissant

- Les thèmes (c'est à dire les) pour dépeindre chaque personnage.
- Les instruments de l'..... pour évoquer leur périples.
- Et quatre mouvements (4) pour situer le récit de Shéhérazade auprès du Sultan

- I. La mer et le bateau de Sinbad
- II. Le récit du Prince Kalender
- III. Le jeune Prince et la jeune princesse
- IV. La fête à Bagdad, la mer et le naufrage

En 1910, Michel Fokine créa sur cette musique une partie dansée appelée pour la compagnie des ballets russes, avec notamment Vaslav Nijinski dans l'un des rôles principaux.



Cours de Mme Ropars, académie de Caen et Mme Cazagou, académie de Toulouse.

2. **SOCLE :** Compétences travaillées pour le projet de création.

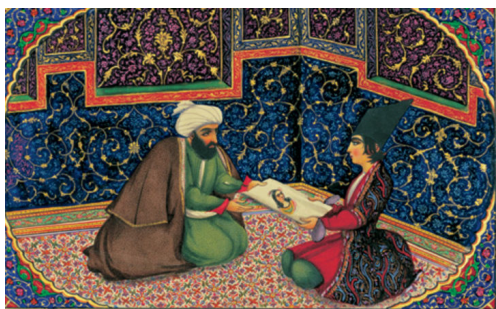
Attendus de fin de cycle 4 Et Domaine du socle		Compétence ciblée	Interprétation du chant		
Réaliser des projets musicaux d'interprétation ou de création			A	EA	NA
Mobiliser des techniques vocales au service d'un projet d'interprétation ou de création	1 & 3	Définir les caractéristiques expressives d'un projet puis en assurer la mise en œuvre			
Écouter, comparer, construire une culture musicale et artistique			Réécriture des paroles		
Identifier, décrire, commenter une organisation musicale complexe et la situer dans un réseau interdisciplinaire	1	Associer des références relevant d'autres domaines artistiques aux œuvres musicales étudiées	A	EA	NA
Explorer, imaginer, créer, produire			Argumentation de ses choix		
Présenter et justifier des choix d'interprétation et de création	1,4 & 5	Réutiliser certaines caractéristiques d'une œuvre connue pour nourrir sa création	A	EA	NA

NOM PRENOM CLASSE

3. **ECOUTE** : du premier *La mer et le bateau de Sinbad* le compositeur Rimsky- K..... présente à l'auditeur les deux personnages principaux de l'œuvre Shéhérazade et le Sultan.

...../2

A l'écoute des deux extraits et du cours ci-contre décrivez ce que vous entendez et faites la description (physique, caractère) du personnage qui selon vous est évoqué .

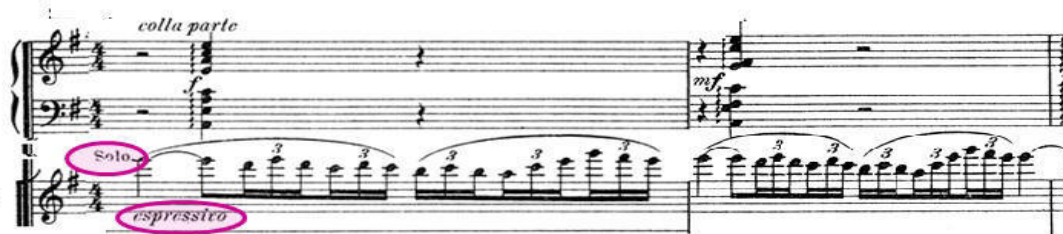


1^{er} extrait écouté :



A l'écoute du premier thème, j'entends :	..1/2
Pour moi c'est le personnage de qui est évoqué	..1
Je l'imagine : faites la description (physique, caractère) du personnage.1/2
Car dans la musique Et aussi parce que1/2

2^{eme} extrait :



A l'écoute du 2ème thème, j'entends :	..1/2
Pour moi c'est le personnage de qui est évoqué	..1
Je l'imagine : faites la description (physique, caractère) du personnage.1/2
Car dans la musique Et aussi parce que1/2

Appréciation :