



A. Ce que j'entends en premier en écoutant l'oeuvre:

.....
.....
.....

B. Ce que je vois en regardant la vidéo , je reconnais les instruments :

..... catégorie des
..... catégorie des ils accompagnent les voix.
..... catégorie des
..... catégorie des

C. Après avoir échangés nos impressions avec la classe, je rajoute:

Le caractère de l'oeuvre.....
car.....

D. Repères culturels :



- De nombreux compositeurs ont écrit des musiques sur le texte du *Stabat Mater*, à toutes les époques, parmi les plus célèbres :
Palestrina (à l'époque de la renaissance),
Vivaldi et **Pergolèse** (baroque),
Haydn (à l'époque),
Rossini, **Schubert** et Dvořák (à l'époque),
Poulenc (à l'époque moderne).

Lec'est une pièce musicale de la religion catholique, qui relate les souffrances de Marie lors de la crucifixion de son fils Jésus Christ.

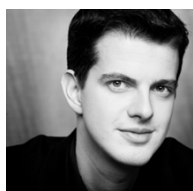
**Stabatmater
dolorosa
Juxta crucem
lacrimosa
dum pendeat
Filius.**

Debout, la Mère des douleurs,
Près de la croix était en larmes,
Quand son Fils pendait au bois.

Le texte est donc en
daterait du 13ème siècle



- Cette oeuvre écrite par
pour deux voix **alto** et **soprano** si ce sont des chanteuses qui interprètent.



- Mais il est possible que certains hommes interprètent à cette hauteur on parlera alors de voix de
et Soprano
C'est par exemple la hauteur de la voix de **Philippe Jarrousky** en bonus sur le blog.

E. 3 notions qu'il te semble important de retenir pour la semaine prochaine :

.....
.....
.....