

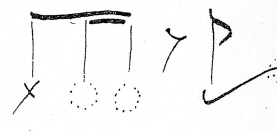
# LA FOLLE FÊTE DES FOUS



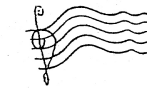
*Compositeur : Loïc Pierre*

Après avoir découvert le document ci-contre «La folle fête des fous», nous avons remarqué l'utilisation de signes musicaux comme :

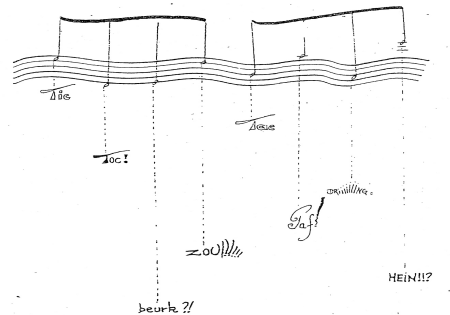
- **Des portées** : les cinq lignes parallèles qui portent les notes et les rythmes d'une musique.
- **Des rythmes** : une organisation des notes dans le temps.



- Une **clef** de sol (à l'envers !).



- Des **hauteurs différentes de notes (registres)**.



Nous en avons déduit que ce document pouvait se lire comme une **partition musicale** qui semble un «peu bizarre»...  
Pour lire cette **partition** nous avons décidé d'utiliser un **code** en suivant les quatre règles suivantes :

- Plus le mot est écrit gros, plus son **volume** est **forte** (fort). Plus il est écrit petit, plus son volume est **piano** (doux) :
- Plus les mots (ou les notes) sont écrits hauts plus ils sont **aigus**. Plus ils sont écrits bas, plus ils sont **graves** :
- Plus les mots sont longs plus leur son dure. Plus ils sont courts, plus leur durée est brève :
- L'**instrument** utilisé pour interpréter cette partition est la **voix** :

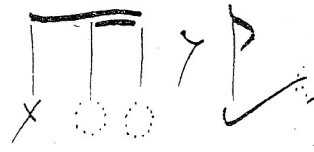
la folle fête des fous

Ja! Doch! ? Zawi! Hejn...? Quoi!!! Non! Comment! ? Oui....

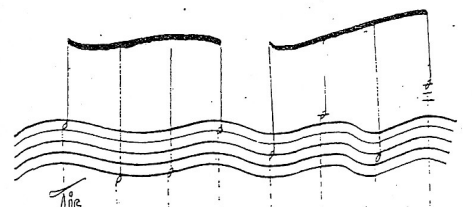
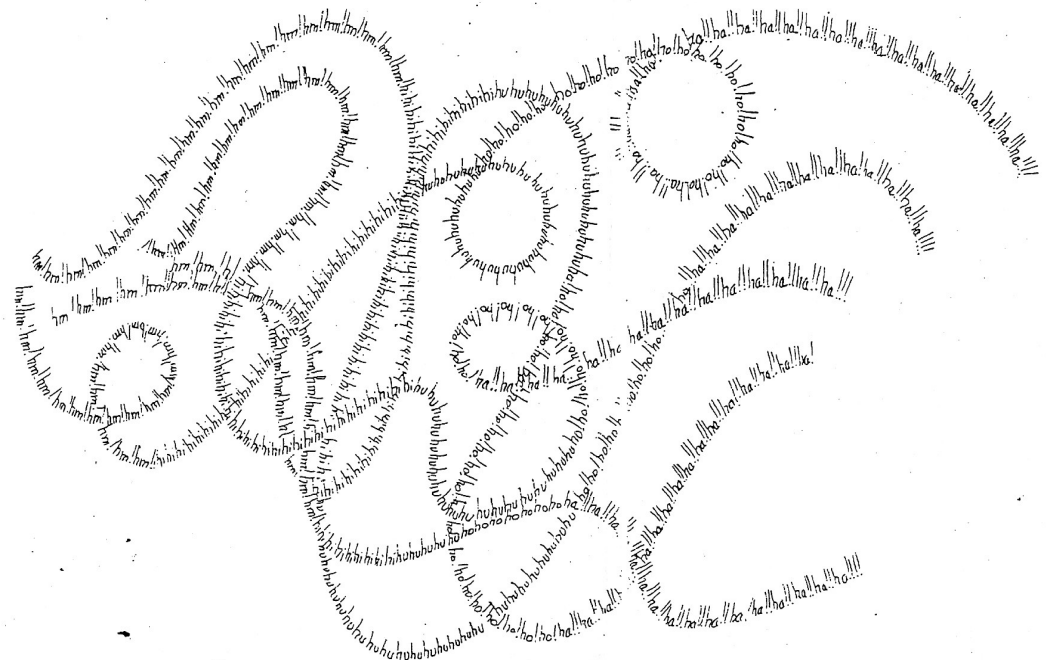
(sourir ému)

(rot défectueux)

HaHaHaHaHaHa!



A!



Die

Die

Doc!

zou!!!

Ja!

beurk??

HEIN!!!