



1. Repères culturels

Composée par en 1960, *thrène pour les victimes d'hiroshima* a connu un énorme succès lors de sa création.

L'oeuvre évoque, sans pour autant raconter, l'horreur subie par le peuple japonais pendant la seconde guerre mondiale.
Quel est le caractère de cette musique ?

Qu'est-ce qui la rend agressive, voire " pénible " ?

Elle expérimente en effet les sonorités extrêmes des cordes en essayant de rendre compte du sentiment de détresse et d'angoisse lié à l'événement auquel elle fait allusion.

Quels sont les instruments ?

Son organisation est induite par les hauteurs des instruments: 24 violons, 10 altos, 10 Violoncelles, 8 Contrebasses. Sont-ils utilisés de manière conventionnelle ?

2. Extrait entendu en cours : à partir d1.44

Technique de jeu chaque groupe instrumental expérimente chacun son tour une suite de notes très rapides en les cordes. Technique se propageant à tous les groupes d'instruments

Effets recherchés :

Avec une nuance

Puis un autre « **climat** » enchaîne avec des sons (appelé glissendi) pour évoquer

En conclusion : Cette oeuvre est le terrain d'expérimentations où les possibilités sonores des cordes sont poussées au maximum, procurant des sensations auditives inédites. Elle appartient au courant de la musique

3.Contexte historique

Le 6 Août l'avion Enola Gay lâche sur Hiroshima la bombe « little boy » nom de code de la bombe A sur ordre du président pour mettre fin à la seconde guerre mondiale et impressionner l'URSS. Trois jours plus tard, une autre bombe atomique détruit L'âge de la menace nucléaire commence. Drame humain aux conséquences irrémédiables, à plus long terme (radiations sur la santé des survivants et sur celle, encore, de leur descendance).

La destruction d'Hiroshima et de Nagasaki a montré le terrifiant pouvoir des armes atomiques. Depuis cet événement tragique, l'arme nucléaire n'a pas été réutilisée mais elle a changé la face du monde et joue toujours un rôle important dans les relations entre les pays.

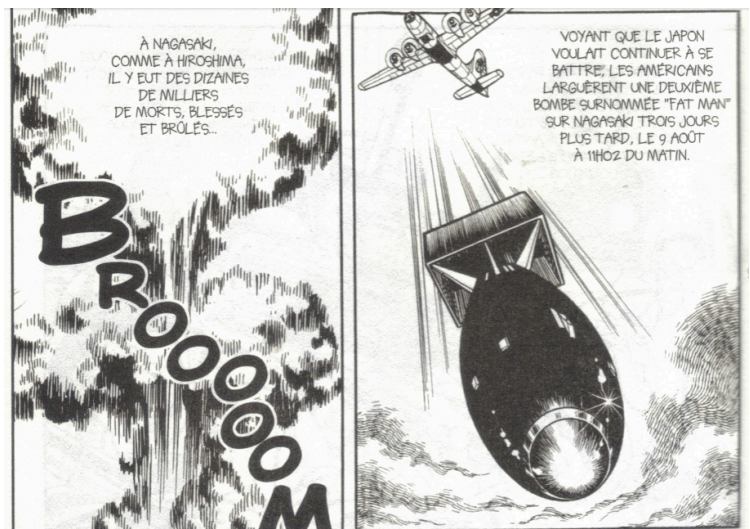


Planche extraite du manga Gen d'hiroshima de Keiji Nakazawa

4.Pour la semaine prochaine travail préparatoire pour l'histoire des arts : art et mémoire

Penderecki a dit de son oeuvre « *Puisse le Thrène exprimer ma ferme conviction que les sacrifices d'Hiroshima ne soient jamais oubliés et perdus* »

1. Citez une autre oeuvre (littéraire, picturale, photographique...) pouvant dénoncer les atrocités d'une guerre et s'intégrer à votre oral hda.
2. Imprimez-en une reproduction de cette oeuvre et collez-la sur votre cahier.
3. Apportez des précisions (dates, titre, le nom de l'auteur, lieu où elle est exposée.)
4. Répondez à ces 2 questions : par quels procédés cette oeuvre dénonce les atrocités d'un conflit ? De quel

Evaluation travail personnel en préparation à l'épreuve HDA du Brevet en complément de l'œuvre de Penderecki

Travail évalué par	A	EA	NA	points
	5	2.5	0	
Tu as imprimé une reproduction de l'œuvre et l'a collée sur son cahier				
Tu as renseigné l'œuvre par la date, le titre, la nature du document, le nom de l'auteur et le lieu où elle est exposée.				
Tu as répondu à la question : Par quels procédés cette œuvre dénonce les atrocités d'un conflit ?				
Et tu as précisé le contexte historique en répondant à la question : De quel conflit s'agissait-il ?				
Appréciation concernant ton travail :	Total			
Validée par Mme Cazagou	Signature parents/ responsable			.../20