

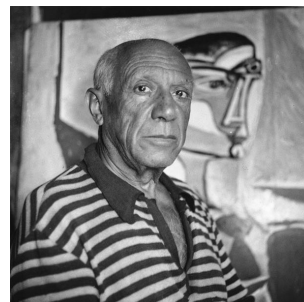
1. CE QUE JE SAIS :

Djéli Moussa Condé appartient à la

- musique traditionnelle.
- musique de cérémonie.
- musique populaire

...../1

Car il **utilise des instruments modernes (comme la batterie, les percussions et la basse) mais aussi des instruments traditionnels comme la KORA et la FLUTE FULANI.**

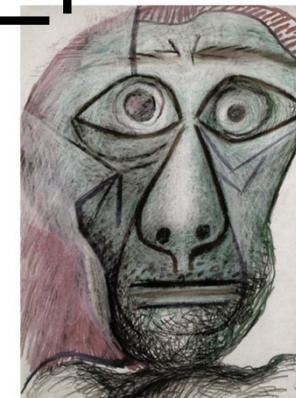


3. CE QUE JE DECOUVRE AUJOURD'HUI : les arts africains ont influencé le peintre Picasso.

Je lis les consignes ci-dessous :

- Sur google, tape Laziqacaz.fr

- clic sur le lien.
- Puis entre sur **5è segpa.**
- Descend en bas de la page.
- Trouve la rubrique **Histoire des Arts**
- Et positionne- toi devant l'autoportrait de **Picasso**



2. CE QUE J'AI APPRIS LA SEMAINE DERNIERE

A. LA KORA

- C'est un instrument à cordes frottées
- C'est un instrument à cordes pincées
- C'est un instrument à Vent

La caisse de résonance permet

- de faire joli.
- de tenir l'instrument.
- d'amplifier le son.

Cette caisse de résonance est fabriquée à l'aide

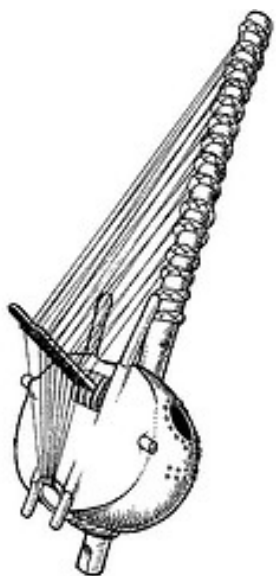
- d' un saladier.
- d'un tronçon d'arbre
- d'un fruit séché et évidé.

...../3

B. Pour la flûte FULANI :

- Comme on tape dessus, on dit que c'est un instrument à percussion.
- Comme on souffle dedans, on dit que c'est un instrument à Vent.
- Comme on pince des cordes, on dit que c'est un instrument à Cordes.

...../1



- Puis regarde aussi le masque traditionnel **KAVAT**

Peux-tu définir ce qu'est un autoportrait :

- C'est un portrait dans une auto 😊
- C'est se dessiner le plus précisément possible.
- C'est se dessiner sans avoir l'obligation de respecter tous les traits du visage.

Picasso appréciait les sculptures du continent africain.

...../1

En comparant son autoportrait au masque *Kavat*,

peux tu retrouver des points communs ?

- Les deux œuvres ont été réalisées dans la même matière.
- Ce sont toutes les deux des masques ;
- Il a repris la forme des yeux.
- Il a repris la forme des oreilles ;
- On retrouve la même forme pour le nez.
- On retrouve la présence de cheveux.
- On retrouve la forme du visage.
- Le dessin ne semble pas complexe.
- On ne distingue pas d'expression dans le visage.

...../5

EVALUATIONS DE MES COMPETENCES

- J'ai été autonome pour cette évaluation.
- J'ai été attentif(ve).
- J'ai levé la main pour participer aux cours.
- Je n'ai pas gêné le cours en bavardant.
- Je suis allé(e) sur le blog sans aide.
- J'ai réussi à taper l'adresse **laziqacaz.fr** sans l'aide du prof
- J'ai su trouver la rubrique 5è segpa.
- J'ai trouvé tout seul(e) la rubrique Histoire des Arts.
- Je n'ai pas eu besoin d'aide pour trouver l'oeuvre de Picasso.
- J'ai complété cette feuille avec soin.

...../9

TOTAL DES POINTS

...../20